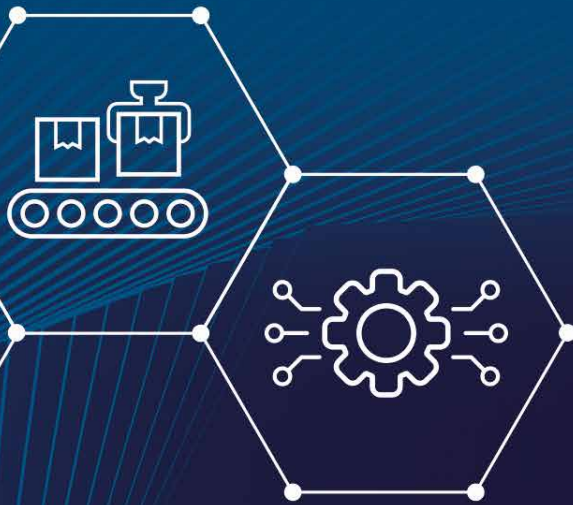




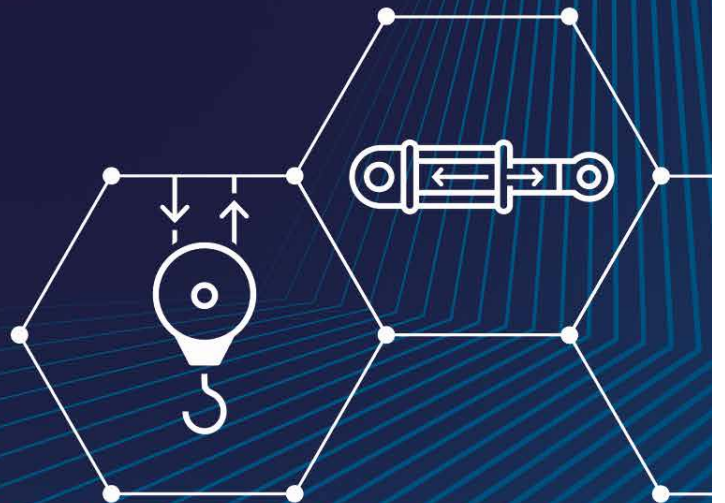
INTELLIGENT MOTION

Columbus McKinnon



PORTFOLIO

MARKEN & PRODUKTE



STAHL
Crane Systems



MAGNETEK

PAFF
silberblau

Duff-Norton

Yale

DORNER

CM

montratec

5 STARKE MARKEN – AUS EINER HAND



STAHL CRANESYSTEMS

Die Marke STAHL CraneSystems steht für zuverlässige und sichere Hebezeuge sowie Krankomponenten als auch methodische Engineering-Lösungen.

Die Produkte werden in Standard-, Sonder- und explosionsgeschützten Brückenkränen oder Hebeanlagen in Branchen, wie zum Beispiel Automotive, Öl und Gas, Kraftwerkbau, chemische Industrie, Verkehr und Logistik, Stahl- und Betonindustrie, Maschinen- und Anlagenbau, Luft- und Raumfahrtindustrie sowie in der Pharma- und Lebensmittelindustrie eingesetzt.

PFAFF SILBERBLAU

Seit 150 Jahren ist Pfaff-silberblau technologisch führend in der Antriebs- und Hebeteknik. Innovative Komplettlösungen mit Spindelhubelementen, elektromechanische Komponenten linearer Antriebstechnik oder Hebezeuge für die Stahl- und Schwerindustrie, Logistik, Bühnentechnik, für Offshore-Anlagen und ATEX-Bereichen. Mit diesem einzigartigen Portfolio an Hubgetrieben kann der Kunde die Komponenten und Lösungen je nach Bedarf kombinieren. Das Pfaff Seilwinden-Portfolio reicht von Handseilwinden für Standardanwendungen bis hin zu elektromotorisch angetriebenen Winden.

Die Pfaff Verkehrstechnik ist nicht nur ein führender Lieferant von Transportkomponenten, sondern auch ein führender Anbieter von schlüsselfertigen Wartungsanlagen für Schienenfahrzeuge. Pfaff Anlagen sind weltweit im Einsatz. Die Pfaff Verkehrstechnik bietet Dacharbeitsbühnen, Drehgestell-Achswechselsysteme, Drehgestell-Hebebühnen, Drehtische, Hebeböcke, Bogielift und Drehvorrichtungen, Transfertische, Hybrid-Hebesysteme, Unterflur-Hebesysteme und Werkstattausrüstung für den Bus- und Bahnindustrie.

YALE

Die Marke Yale ist die führende Marke in Europa für manuelle Standardhebezeuge. Einsatzbereit geliefert, werden die Geräte weltweit in verschiedensten industriellen Bereichen eingesetzt: Im Bausektor, Maschinenbau, Transport, Energie- und Wasserwirtschaft, Öl & Gas und Papierherstellung.

Das anwendungsorientierte Sortiment sowie alle innovativen Neu- und Weiterentwicklungen von Yale Produkten legen die Messlatte hinsichtlich Qualität, Zuverlässigkeit und Sicherheit stets höher. Das breite Produktspektrum umfasst Hebezeuge, Seilfederzüge, Säulenschwenk- und Portalkrane, Lastaufnahmemittel und Wägetechnik, Hydraulische Werkzeuge, Schwerlastfahrwerke, Flurförderzeuge, Textile Anschlagmittel und Ladungssicherung.

DORNER

Präzisionsförderer – Dorner entwickelt innovative Förderlösungen und bietet erstklassigen Support für spezifische Anforderungen aus Maschinenbau, der Verpackungsbranche und dem Hygienebereich. Dorner wurde 1966 in Hartland, im US-Bundesstaat Wisconsin gegründet und hat sich zum weltweit führenden Unternehmen in den Bereichen Konstruktion, Anwendung, Fertigung und Integration von Fördersystemen entwickelt. Unternehmen aus aller Welt und verschiedensten Branchen wenden sich an Dorner, um eine höhere Effizienz, Produktivität und ein besseres Return on Investment zu erzielen.

MONTRATEC

Die montratec GmbH wurde 2017 als Spin-off einer weltweit erfolgreichen Unternehmensgruppe gegründet. Sie vereint die Dynamik und Innovationskraft eines Start-ups mit über 20 Jahren Erfahrung im Bereich Intralogistik. montrac® unterstützt dabei, komplexe innerbetriebliche Transportvorgänge und Montageprozesse intelligenter, schneller und effizienter zu gestalten.

Die modularen montrac® Monoschienensysteme ermöglichen es, Produktionsprozesse zwischen Robotern und Arbeitsplätzen so flexibel wie nie zuvor zu vernetzen. Führende medizinische Einrichtungen und Industrieunternehmen aus der Automobil-, Kunststoff-, Konsumgüter-, Optik-, Lebensmittel-, Medizin- und Pharmaindustrie nutzen diese Lösungen, um ihren Materialdurchsatz zu maximieren und die Durchlaufzeiten zu minimieren. montrac® trägt maßgeblich dazu bei, die vielfältigen Möglichkeiten der Industrie 4.0 zu nutzen, insbesondere mit intelligenten Lösungen für die Intralogistik 4.0.



Über Columbus McKinnon

Seit fast 150 Jahren ist Columbus McKinnon eines der weltweit führenden Unternehmen für Hebetchnik und intelligente Bewegungssteuerung in der Materialhandhabung. Unsere hochwertigen Marken wie u.a. STAHL CraneSystems, Magnetek, Pfaff-silberblau, Duff-Norton, Yale, Dorner, CM und montratec entwerfen und fertigen für eine Vielzahl von Branchen ein umfangreiches Portfolio an langlebigen und zuverlässigen Produkten, mit denen Lasten sowohl ergonomisch als auch sicher bewegt, angehoben, positioniert und gesichert werden können.

Columbus McKinnon kombiniert Erfahrung, Know-how und Innovationskraft mit weitreichendem Verständnis der Anwenderanforderungen – dadurch können wir auf Anforderungen und Wünsche unserer Kunden perfekt eingehen. Wir bieten komplette Systeme zum Heben, Ziehen und Sichern von Materialien an, die speziell für branchenspezifischen Anforderungen entwickelt wurden.

Der Hauptsitz von Columbus McKinnon liegt in Charlotte, North Carolina. Unsere globale Präsenz umfasst Büros und Produktionsstätten in Nordamerika, Lateinamerika, Europa, Afrika und Asien.



www.cmco.com

DIE BRANCHEN

- Automobilindustrie
- Bus- und Bahnindustrie
- Chemie- und Pharmaindustrie
- Energieversorgung
- Entertainment
- Luft- und Raumfahrt
- Marine- und Hafenindustrie
- Metallindustrie
- Offshore

A GLOBAL LEADER IN INTELLIGENT MOTION SOLUTIONS



HEBE-
VERTEILUNGEN



HEBE-
LÖSUNGEN



BEFÖRDERUNGS-
LÖSUNGEN



LINEARE
BEWEGUNGS-
LÖSUNGEN

EINFÜHRUNG

Auf den folgenden Seiten erhalten Sie einen umfassenden Einblick in unser breites Spektrum an Produkten und Lösungen. Tauchen Sie ein in die vielfältige Welt der **Hebetechnik, Krantechnik, Antriebstechnik, Fördertechnik, Intralogistik, Automatisierung und Verkehrstechnik.**

Erfahren Sie, wie unsere Marken und ihre Produkte nahtlos ineinandergreifen und sich gegenseitig ergänzen. Wir präsentieren Ihnen **Anwendungen für verschiedenste Branchen und Herausforderungen**, angefangen von der Lebensmittelindustrie bis hin zur Schwerlastlogistik. Besonders in Branchen, in denen empfindliche Produkte unter anspruchsvollen Bedingungen verarbeitet werden, sind hygienische und häufig auch mechanische Anforderungen an die eingesetzten Arbeitsmittel von entscheidender Bedeutung.

Unsere Produkte sind darauf ausgelegt, diesen Herausforderungen gerecht zu werden und Ihnen optimale **Leistung, Sicherheit sowie Zuverlässigkeit** zu bieten.

HEBETECHNIK

ELEKTRO- UND DRUCKLUFT

Das Portfolio von Elektro- und Druckluftkettenzügen (pneumatisch) von Columbus McKinnon ist in einer Vielzahl von Traglasten, Funktionen und Spezifikationen für ihre Stärke und Leistung in der gesamten Hebe- und Fördertechnikindustrie bekannt.



In einer Beschichtungsanlage für die Automobilindustrie in China arbeiten 48 speziell ausgeführte ST Kettenzüge bei sehr hoher Luftfeuchtigkeit.

PRODUKTPROGRAMM

- Elektrokettenzüge
- Druckluftkettenzüge
- Elektroseilzüge
- Explosionsgeschützte (ATEX) Elektrokettenzüge
- Explosionsgeschützte (ATEX) Druckluftkettenzüge
- Explosionsgeschützte (ATEX) Elektroseilzüge



HEBETECHNIK

MANUELLE HEBEZEUGE & SEILWINDEN



MANUELLE HEBEZEUGE

Die Linie der manuellen Hebezeuge von Columbus McKinnon kombiniert überlegene Technik, Effizienz und Langlebigkeit für eine Vielzahl von Anwendungen.

YALEERGO 360®

Einsatz des YaleERGO 360® UT mit automatisch wirkender Fangvorrichtung im Freileitungsbau.

SEILWINDEN

Das Portfolio reicht von Handseilwinden für Standardanwendungen bis hin zu kundenspezifischen, elektromotorisch angetriebenen Winden. Das Spektrum der Traglasten ist groß. Alle Produkte beeindruckten mit effektiver Kraftumsetzung, sicherem Betrieb und hochwertiger Verarbeitung.

SEILWINDE BETA EL4

Die Pfaff-silberblau Seilwinde BETA EL4 beim Einsatz in Prüfständen im Automobilbereich. Dort dient sie als Verfahrssystem für die vertikale Verstellung einer Sonnensimulationsanlage in einer Klimakammer.

PRODUKTPROGRAMM

- Handkettenzüge
- Handhebelzüge
- Handseilzüge und Zubehör
- Explosionsgeschützte (ATEX) Handkettenzüge
- Explosionsgeschützte (ATEX) Handhebelzüge



PRODUKTPROGRAMM

- Elektroseilwinden
- Handseilwinden
- Schneckengetriebe
- Zubehör



KRANTECHNIK

KRANANLAGEN & KOMPONENTEN



ARBEITSPLATZ- UND SCHWENKKRANE

Columbus McKinnon bietet mit seinem kompletten Sortiment an Kransystemen und Hebesystemen die optimale Lösung für jeden Anwendungsbereich.

EINSATZBEISPIELE

- Säulenschwenkran mit vier Kettenzügen ST 50
- Einträgerbrückenkran mit Seilzug SH



PRODUKTPROGRAMM

- Portalkrane
- Säulenschwenkkrane
- Wandschwenkkrane



KRANKOMPONENTEN

Hochwertige Krankomponenten in einem wirtschaftlichen Plug-and-Play-System für eine schnelle und einfache Installation.

EINSATZBEISPIEL

Zweitträgerbrückenkran mit Kranführerkabine und Seilzug AS 7 ZW.

PRODUKTPROGRAMM

- Kranelektrik
- Lauf- und Hängekrankopfträger
- Fahrtriebe
- Radblöcke
- Explosionsgeschützte Kranelektrik
- Absturzsicherungssysteme



ANTRIEBSTECHNIK

ANTRIEBSKOMPONENTEN

Unsere Antriebssysteme mit Spindelhubelementen finden vielfältigen Einsatz in Bereichen wie Maschinenbau, Automobilindustrie, Energieversorgung, Lebensmittelbereich und Logistikanwendungen. Passende Baureihen sind für Anforderungen in einer großen Bandbreite an Lastbereichen und unterschiedlichen Baugrößen oder Hubgeschwindigkeiten im Angebot. Das beinhaltet die bewährten Spindelhubelement-Baureihen ebenso wie die neuentwickelte Baureihe SSP mit rostfreien Hubelementen. Wir bieten qualitativ hochwertige Antriebssysteme mit umfassenden Service, Beratung und Engineering.



SONDERLÖSUNG

Columbus McKinnon stattet den Fährhafen in Kuryk am Ufer des Kaspischen Meeres mit Spindelhubelementen der Marke Pfaff-silberblau aus. Die beiden riesigen Verladebrücken beinhalten je 24 Pfaff-silberblau Spezialhubgetriebe SHE 150.1 sowie 48 Sondergetriebemotoren und schaffen damit die technische Basis, dass komplette Güterzüge zügig in die Fähren ein- und ausfahren können.

PRODUKTPROGRAMM

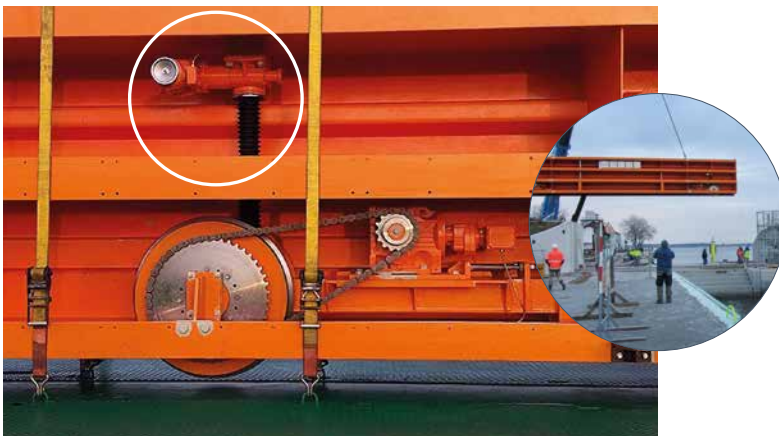
- Spindelhubelemente 2,5 kN bis 2.000 kN
- Linearantriebe 0,55 kN bis 100 kN
- Hubsäulen PHOENIX bis 25 kN
- Kegelradgetriebe bis 8.500 Nm Abtriebsmoment
- Kupplungen, Gelenkwellen und Spindelabdeckungen
- Gewindetribe



ANTRIEBSTECHNIK ANWENDUNGEN



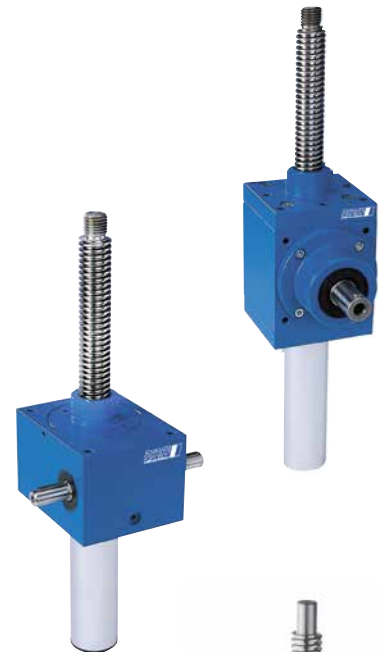
Optimierte Spindelhubelemente von Pfaff-silberblau heben und senken das Dach der Mailänder Seebühne zuverlässig und vor allem sicher.



In den Schiebetoren der Promenade kommen die Spindelhubelemente SHE von Pfaff-silberblau zum Einsatz.
(Bildrechte: ARGE HPI/hpl Greifswald)



Spindelhubelemente Baureihe SHE von Pfaff-silberblau sorgen in den neuesten Einbauböhlen eines weltweit agierenden Maschinenbau-Unternehmens für einen zuverlässigen Betrieb.



PRÄZISIONSFÖRDERER

KETTEN-, GEWEBE- & BANDFÖRDERER



FLEXIBLE KETTENFÖRDERER

Für besonders flexible und individuelle Bauformen sind FlexMove-Fördersysteme und FlexMove-Einzelkomponenten aus Aluminium und Edelstahl bestens geeignet. Scharnierbandketten-Förderer sind auch unter den Produktbezeichnungen Kunststoffkettenförderer und Gliederbandförderer bekannt.



GEWEBE- UND MODULBANDFÖRDERER

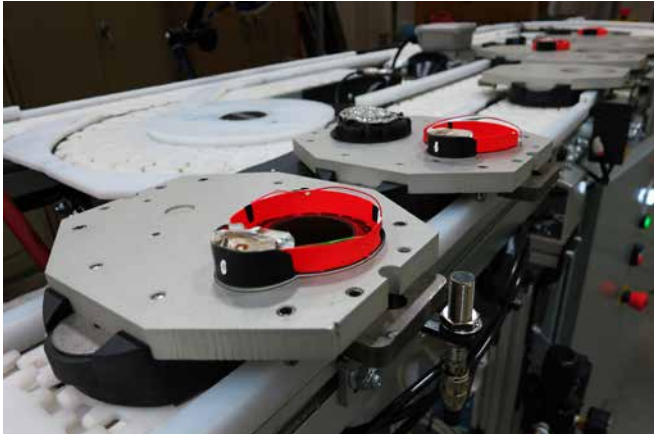
Die Förderer bieten Unternehmen eine Reihe von einzigartigen Möglichkeiten, Teile und Produkte zu bewegen. Diese Systeme tragen dazu bei, die Produktivität, Effizienz und vieles mehr zu erhöhen.

Unsere Gurt- und Kunststoffmodulkettenförderer lassen sich leicht an spezifische Designs und Baugruppen anpassen. Sie werden für den Teile-Transport mit Förderbandkonfigurationen, wie etwa gerade, kurvenförmige Strecken und steigend (Z-Rahmen), eingesetzt. Wir verfügen zudem über eine große Anzahl an Gurt- und Führungsoptionen, die Ihnen helfen, den richtigen Förderer zu finden.

Die moderne Lagerautomatisierung begann mit der Integration von Förderbandsystemen. In der Zeit seit diesen Innovationen haben Förderer eine wichtige Rolle bei der Erleichterung der effizienten und genauen Automatisierung von Lagervorgängen in allen Anwendungen und Branchen gespielt.



PRÄZISIONSFÖRDERER PALETTEN-SYSTEME & SANITÄR



PALETTEN-SYSTEME

Die Förderbänder von Dorners Palettensystem vereinfachen den Produktdurchlauf und die Steuerung mit Funktionen, wie beispielsweise dem einzigartigen Stift-Tracking-System, branchengerechten Palettengrößen und innovativen Modulen.

Unser Förderband des Precision Move Palettensystems der Serie 2200 und unsere Flexmove Palettensysteme verfügen über fortschrittliches Palettenverkehrsmanagement und sind spezifisch zur Erhöhung der Effizienz, Reduktion von Ausfallzeiten bei Automationsprozessen und zur Bereitstellung akkurater Beförderung entwickelt.

SANITÄR- UND EDELSTAHLFÖRDERER

Unsere Förderbänder der Serie 7X – auch als AquaGuard- und AquaPruf-Plattformen bekannt – bringen Förderbänder für Lebensmittelhandlung auf ein vollkommen neues Niveau. Die für schnelle und effektive Hygienemaßnahmen und Schutz gegen Kontamination entwickelte Produktreihe 7X bietet dieselbe Qualität und dasselbe flexible Design wie alle unsere Dorner-Systeme.

Voller Stolz bieten wir die einzigen Förderbänder in der Branche mit USDA-Zertifizierung an: das AquaPruf 7400 Ultimate und 7600 Ultimate. Dabei handelt es sich um Modulförderbänder, die in der behördlichen Liste mit genehmigter Ausrüstung für die Fleisch- und Geflügelindustrie aufgeführt sind.



INTRALOGISTIK

AUTOMATIONS- & TRANSPORTSYSTEME

Intralogistik- und Produktionsprozesse sind meist bis auf die letzte Sekunde optimiert. Mit montrac® wird der Materialdurchsatz bei minimalen Zykluszeiten und höchster Systemstabilität maximiert. Und das bei flexibler Erweiterbarkeit des Gesamtsystems.



BAUKASTENSYSTEM

Wenn herkömmliche Transportsysteme an ihre Grenzen stoßen, ist es höchste Zeit für montrac®. Unsere modularen, intelligenten Transport- und Prozesslösungen bringen Ihr Unternehmen nachhaltig im Wettbewerb voran und tragen dazu bei, Ihre Produktion fit für die Zukunft zu machen – mit nahezu unbegrenzten Layoutmöglichkeiten für Ihre individuelle Produktionsumgebung.

montrac® ist das intelligente Automations- und Transportsystem, mit dem Sie Ihre Produktions-, Montage- und Logistikprozesse individuell, intelligenter, schneller und effizienter vernetzen können. Mit dem montrac® Baukastensystem können wir individuell auf Ihre Anforderungen und Begebenheiten reagieren und nahezu alle Kundenwünsche realisieren.

SYSTEM-VORTEILE

- Verlässlichkeit
- Ökologischer Fußabdruck
- On-Board-Stromversorgung
- Unbegrenzt System Layout
- 100% Antistatisch
- Nutzlast bis zu 70 kg
- Geschwindigkeit bis zu 55 m/min
- Vorausschauende Wartung
- Stoßfreier Transport durch Sensorik
- Platzsparend

SHUTTLES

montrac® Shuttles sind als Kernkomponente des montrac® Systems intelligente Förderfahrzeuge mit ein oder zwei Achsen und integrierter Energieversorgung (On-Board Power Supply). Die Shuttles bewegen sich selbstzentriert auf der Monoschiene und verfügen über eine hochentwickelte Sensorik, die Kollisionen mit anderen Shuttles oder Hindernissen ausschließt.

Der Antrieb erfolgt durch einen wartungsfreien Niederspannungsmotor in der Shuttle-Achse. Die Nocken an den T-Nuten der Fahrstrecke geben dem Shuttle die Geschwindigkeit und die Stopp-Position vor. Durch Vorkonfiguration der Geschwindigkeitsparameter können Ihre individuellen Anforderungen optimal erfüllt werden.

SHUTTLE-LÖSUNG

- Positiver Einfluss auf ROI
- Ökologisch verbrauchsoptimierter Betrieb
- Energieeffizienter Gleichstrom direkt über die Monoschiene
- Wirkungsgradoptimierte Shuttle-Antriebe
- Geringer Instandhaltungsaufwand, minimaler Verschleiß

INTRALOGISTIK KONFIGURATION & SIMULATION

Gestalten und optimieren Sie Ihr montrac® Transportsystem einfach selbst. Mit dem kostenlosen montrac® Konfigurator können Sie komplette Fertigungslinien einfach per Drag & Drop konfigurieren – inklusive 3D-Visualisierung und Materialstückliste.



SHUTTLE FAHRSTRECKE

Die Trac Monoschiene besteht aus einem eloxierten Aluminium-Strangpressprofil. Entlang des Tracs können die Stromschienen links oder rechts verlaufen, so dass ein flexibles Setzen der TracControl Steuerungsmodule möglich wird. Für eine flexible Streckenführung stehen Elemente wie Kurven, Kreuzungen, Weichen und Lifte zur Verfügung.



PERIPHERIE

Für spezielle Anforderungen an Handarbeitsplätzen sowie automatischen Montageplätzen bietet das montrac® Transportsystem praktische Zusatzkomponenten. Zum Beispiel neigbare Platten für mehr Ergonomie oder Produkt-Abstützung, um Kräfte vom Shuttle fernzuhalten. So lassen sich Ihre Produktions- und Bearbeitungsprozesse weiter optimieren.



TRACSET

TracSet ist ein universelles, modulares und höhenverstellbares System für kundenspezifische Auf- und Unterbauten des montrac® Systems. Das robuste und vielseitige Profilsystem erlaubt dank praktischer Klemmverbindungen (Schwalbenschwanzverbindung) die schnelle und einfache Montage. Eine mechanische Bearbeitung der Profile, z.B. durch Bohren, ist überflüssig.

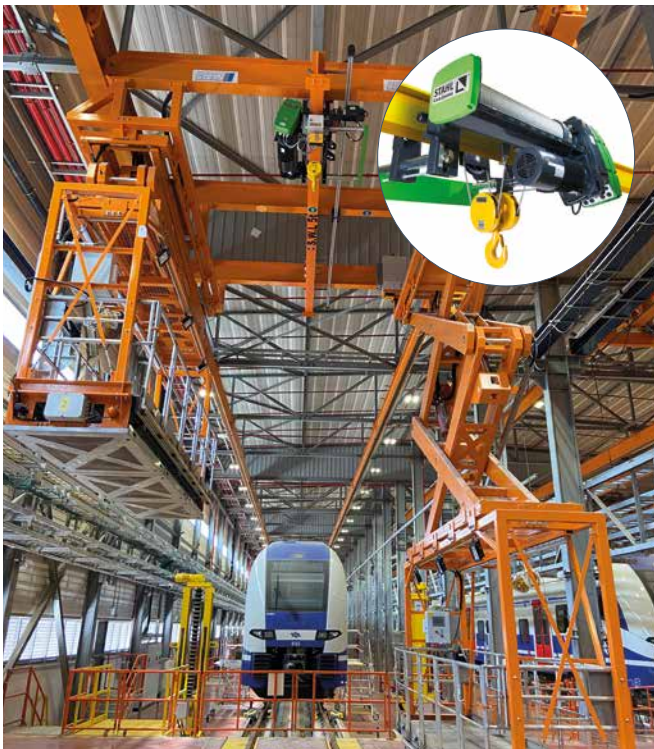


TRACCONTROL

Eine anlagenspezifische Steuerung gewährleistet die optimale Funktion und Auslastung des montrac® Transportsystems. Mit unseren modularen TracControl Steuerungskomponenten können Sie Ihre Anlage punktgenau steuern und lückenlos überwachen. Vielfältige Schnittstellen wie IO-Link ermöglichen die Integration von externen Steuerelementen oder übergeordneten Leitsystemen.

VERKEHRSTECHNIK WERKSTATTAUSTRÜSTUNG

Ob oberirdisch oder im Untergrund – damit die Züge störungsfrei fahren, arbeitet die Verkehrstechnik von Pfaff-silberblau im Hintergrund. Wer moderne Verkehrssysteme betreibt, ist auf zuverlässige Wartung und Inspektion angewiesen. Mit unserem Equipment ermöglichen wir die effiziente Organisation und Durchführung von Wartungsarbeiten mit geringst möglichen Stillstandzeiten. Verschleiß rechtzeitig entdecken und Gefahrenpotenzial ausschalten, das ist die Basis für reibungslosen, sicheren und effizienten Netzbetrieb.



Um die Demontage von Komponenten und deren Weitertransport zu vereinfachen, wurden zwischen den Gondeln vertikal verfahrbare Krane angebracht. Diese lassen sich über eine Funkbedien-ung auch aus der Ferne steuern. Die Seilzüge von STAHL Crane-Systems unterstützen mit Traglasten von 1.000 bis 5.000 kg bei der Demontage von Komponenten auf dem Dach der Waggon-s.

PRODUKTPROGRAMM

- Unterflurhubanlagen
- Hebeböcke
- Dacharbeitsbühnen
- Sonder-Hebeanlagen
- Drehscheiben
- Drehgestell und Achs-Wechselanlagen
- Drehgestell-Hebestände
- Schiebebühnen
- Hubdrehvorrichtungen
- Werkstattausrüstung



EVENTS

VERANSTALTUNGSTECHNIK

Columbus McKinnon Entertainment Technology (CM-ET) ist ein Branchenführer bei der Bereitstellung hochwertiger Hebe- und Positionierungsgeräte für Rigger auf der ganzen Welt. Zusätzlich zu einer Produktlinie, die an Veranstaltungsorten auf der ganzen Welt anerkannt ist, hat CM-ET ein Netzwerk von Distributoren aufgebaut, die den Benutzern in der Branche den höchsten Kundenservice bieten.



Wo auch immer die Show stattfindet, ein sachkundiger CM-ET-Händler steht zur Verfügung, um Unterstützung mit Teilen, Service oder Zubehör anzubieten. Wenn Sie nach Produkten oder Dienstleistungen suchen, die sicherstellen, dass Ihre Veranstaltung glänzt, wenden Sie sich an das Unternehmen mit mehr als 140 Jahren Erfahrung in der Erfüllung der Bedürfnisse unserer Kunden – Columbus McKinnon.

EINSATZBEISPIELE

Columbus McKinnon Entertainment Technology (CM-ET) hat sich in der gesamten Unterhaltungsbranche als führender Anbieter qualitativ hochwertiger Ausrüstung zum Heben und Positionieren für Veranstaltungsbauer auf der weltweit einen Namen gemacht. Von internationalen Sportveranstaltungen über Tourneen bis hin zu Broadway-Musicals und Theatern setzen Veranstalter und Produktionsfirmen auf unsere Produkte. The Show must go on!

PRODUKTPROGRAMM

- Elektrokettenzüge
- Elektroseilwinden
- Handseilwinden
- Manuelle Fahrwerke
- Träger- und Rollklemmen
- Handhebelzüge
- Handkettenzüge
- Anschlagmittel und Zubehör



COLUMBUS MCKINNON

Columbus McKinnon kann auf eine über 150-jährige Geschichte zurückblicken und ist weltweit führend in der Hebe- und intelligenten Antriebstechnik. Das innovative Portfolio hochwertiger Marken, darunter STAHL CraneSystems, Magnetek, Pfaff-silberblau, Duff-Norton, Yale, Dorner, CM und montratec erfüllt die Bedürfnisse unserer Kunden, indem es die Sicherheit erhöht und Wachstum und Effizienz fördert. Erfahrung, Fachwissen

und Innovation in Verbindung mit einem tiefen Verständnis für die Bedürfnisse der Anwender sind die Erfolgsformel, die seit langem unser Portfolio an Hebezeugen, Flurförderzeugen und Hebezubehör untermauert. Columbus McKinnon ist ein globales Unternehmen mit Hauptsitz in Charlotte, USA (North Carolina). Zu seiner globalen Präsenz gehören Büros und Produktionsstätten in Nordamerika, Lateinamerika, Europa, Afrika und Asien.



www.cmco.com



www.cmco.com